

# SPECIALLEVEJLEDER- KATALOG

En præsentation af  
akademiske hovedvejledere  
på cand.public

**Marts 2021**

**Center for Journalistiske Universitetsuddannelser,  
Aarhus Universitet  
i samarbejde med  
Danmarks Medie- og Journalisthøjskole**



AARHUS UNIVERSITET

 **DANMARKS MEDIE- OG  
JOURNALISTHØJSKOLE**

## Kære studerende

Vi har lavet dette katalog med præsentationer af vejledere for cand.public.-specialer for at gøre det nemmere for dig at finde den rette vejleder til det speciale, du har i tankerne.

Som cand.public.-studerende har du adgang til vejledere fra tre forskellige institutioner:

- » Danmarks Medie- og Journalisthøjskole
- » Statskundskab, Aarhus Universitet
- » Medievidenskab og Journalistik, Aarhus Universitet

Der er mange fordele ved at have så bredt et vejlederkorps, men vi er helt klar over, at du som studerende kun har mødt ganske få af de mange, som du har mulighed for at få vejledning hos. Derfor har vi lavet denne præsentation, der sætter ansigt på de enkelte vejledere, og hvor de hver især skriver lidt om, hvordan de ser på det at være vejleder. I kan også se de forskningsområder og interesser, som den enkelte vejleder har, og I kan finde deres kontaktinformationer. Endelig kan I hos de fleste vejledere finde eksempler på titler for tidligere cand.public.-specialer, de har vejledt.

Kataloget er delt op efter institutioner, så vejlederne fra de enkelte institutioner præsenteres samlet.

# Indholdsfortegnelse

	1
SPECIALEVEJLEDER-	1
KATALOG	1
EN PRÆSENTATION AF	1
AKADEMISKE HOVEDVEJLEDERE	1
PÅ CAND.PUBLIC	1
MARTS 2021	1
CENTER FOR JOURNALISTISKE UNIVERSITETSUDDANNELSER, AARHUS UNIVERSITET	1
KÆRE STUDERENDE	2
DANMARKS MEDIE- OG JOURNALISTHØJSKOLE	5
EJVIND HANSEN	6
FLEMMING SVITH	7
JESPER GAARSKJÆR	8
KIRSTEN BONDE SØRENSEN	9
LARS KABEL	10
ROGER BUCH	11
STEFFEN MOESTRUP	12
SØREN BOY SKJOLD	13
TROELS GREGERSEN ØSTERGAARD	14
STATSKUNDSKAB	15
CARSTEN JENSEN	16
CARSTEN BAGGE LAUSTSEN	17
CHRISTOFFER GREEN-PEDERSEN	18
JENS PETER FRØLUND THOMSEN	19
KEES VAN KERSBERGEN	20
LARS THORUP LARSEN	21
LASSE LAUSTSEN	22
LASSE LINDEKILDE	23
LENE AARØE	24
MICHAEL BANG PETERSEN	25
MORTEN BRÆNDER	26

PER MOURITSEN	27
RUNE SLOTHUUS	28
RUNE STUBAGER	29
THOMAS OLESEN	30
TONNY BREMS KNUDSEN	31
TORE VINCENTS OLSEN	32
MEDIEVIDENSKAB OG JOURNALISTIK	33
ANJA BECHMANN	34
ANNE MARIT WAADE	35
HANNE BRUUN	36
HENRIK BØDKER	37
IBEN HAVE	38
JAKOB ISAK NIELSEN	39
JAKOB LINAA JENSEN	40
JANNE NIELSEN	41
JESPER TÆKKE	42
KAREN KLITGAARD POVLSSEN	43
KIRSTEN FRANDBSEN	44
LINE HASSALL THOMSEN	45
PER JAUERT	46
PIA MAJBRIIT JENSEN	47
POUL ERIK NIELSEN	49
STINE LIV JOHANSEN	50
TEKE NGOMBA	51
UNNI FROM	52



Foto: Niels Nygaard

# DANMARKS MEDIE- OG JOURNALISTHØJSKOLE

## **Ejvind Hansen** **DMJX / Forskning og udvikling**



### **KONTAKTINFORMATION**

eh@dmjx.dk

### **UDDANNELSE**

Cand.mag. i Filosofi og Musik

Ph.d. i Filosofi

### [PROFIL PÅ DMJX](#)

### **FORSKNINGS- OG INTERESSEOMRÅDER**

Filosofisk/refleksive analyser af journalistikkens rolle i samfundet – med særligt fokus på emnerne offentlighed og teknologi; diskursanalyse

### **MIN SPECIALEVEJLEDNING**

Vejledning hos mig afhænger i nogen udstrækning af den studerendes behov. Jeg plejer ofte at "nudge" den studerende til tidligt at få formuleret en kerneproblematik, som man kan arbejde med. Ikke fordi du fra starten skal vide, hvor du ender, men for at du hele tiden kan vende tilbage og spørge dig selv, om du skal flytte dit fokus, eller om du måske er på afveje. Dertil plejer jeg også at opfordre til, at du tidligt sætter skriveprocessen i gang, og denne vil så ofte være udgangspunktet for de fleste af vejledningssessionerne.

### **EKSEMPLER PÅ TIDLIGERE SPECIALETITLER FRA CAND.PUBLIC.**

- » At legitimere krig: En kritisk diskursanalyse af hvorledes Operation Protective Edge blev legitimeret i Israels udenrigspolitiske kommunikation
- » Kunst i pressen: En analyse af samtidskunstens funktion og potentiale i journalistikken
- » En kritisk diskursanalyse af en feministisk kamp i det medialiserede samfund
- » Er der en debatredaktør til stede? En argumentationsanalyse af debatindlæg i Politiken og Berlingske

## **Flemming Svith** **DMJX / Forskning og viden**



### **KONTAKTINFORMATION**

Kontor 309  
Olof Palmes Allé 11  
8200 Århus N  
Mobil: 23 82 72 17

### **UDDANNELSE**

Professionsbachelor i Journalistik  
Cand.mag. i Historie og Samfundsfag  
Ph.d. i Samfundsvidenskab

### [PROFIL PÅ DMJX](#)

### **FORSKNINGS- OG INTERESSEOMRÅDER**

Journalistisk praksis, professionsforståelse og -udvikling, videnproduktion, nyhedsmedier, offentlighed, demokrati.

### **MIN SPECIALEVEJLEDNING**

Du vælger som specialestuderende selv emne. Vejledningen foregår ad hoc ud fra dit behov, og det er min erfaring, at behovet for vejledning er størst i begyndelsen. Jeg responderer hurtigt på dine spørgsmål og forsøger at gøre specialevejledningen til en inspirerende dialog med fokus på researchspørgsmål, design og metoder. Det er tillige min erfaring at cand.public.-specialer skaber interessante teoretiske og empiriske resultater.

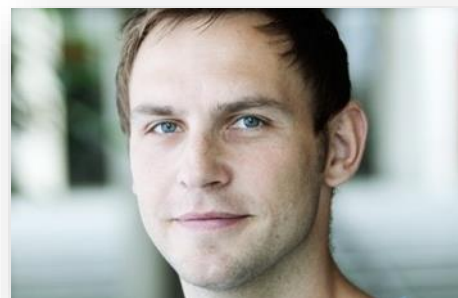
Som udgangspunkt styrer du selv arbejdsprocessen, men jeg kan også hjælpe med at organisere arbejdsopgaverne. Jeg har selv erfaring med deduktive og eksplorative undersøgelser og kvalitative og kvantitative metoder.

### **EKSEMPLER PÅ TIDLIGERE SPECIALETITLER FRA CAND.PUBLIC.**

- » Journalistisk praksis og vidensrationaler: Harmoni eller disharmoni?
- » Fra datasæt til journalistik: Et kvalitativt studie af danske datajournalisters legitimeringspraksis og epistemologi
- » Stedsjournalistik: Hvordan sted kan inspirere til en ny journalistisk tilgang
- » Den fortolkende vidensjournalist: En undersøgelse af kriterier og metode for god fortolkende journalistik
- » Fjendebilleder og forsvarstaler: En analyse af udvalgte mediers fremstilling af muslimer og islam
- » Nyheder på Facebook: Et publicistisk nyhedsbillede på spil

# Jesper Gaarskjær

## DMJX / Journalistik



### KONTAKTINFORMATION

jg@dmjx.dk  
Mobil: 27 14 57 34

### UDDANNELSE

Journalist  
Cand.public.

### [PROFIL PÅ DMJX](#)

### FORSKNINGS- OG INTERESSEOMRÅDER

Journalistik i længere formater, storytelling, analytisk journalistik, konceptudvikling inden for medier og journalistik.

### MIN SPECIALEVEJLEDNING

Jeg går i høj grad ud fra, hvad du vil opnå med specialet – uden at skele til ambitioner om karakterer. Hvad er du optaget af? Hvad vil du gerne blive bedre til, undersøge eller prøve kræfter med journalistisk? Det er som regel mit udgangspunkt i vejledningen, der gerne begynder med en åben idéudvikling. Jeg ved fra mig selv, at en sådan interesse er afgørende for at arbejde med det samme speciale i et halvt år.

Når vi har fundet en retning i dit specialeprojekt, skærper vi det teoretisk, metodisk og håndværksmæssigt. Jeg ser mig selv som en slags redaktør på dit speciale, der står til rådighed med sparring, coaching og rollen som djævlens advokat i processen.

Jeg vejleder dels produktspecialer, hvor du som studerende producerer journalistik, uanset medietyper og formater, dels specialer som monografi.

### EKSEMPLER PÅ TIDLIGERE SPECIALETITLER FRA CAND.PUBLIC.

- » Journalisternes forhindringer og selvpfattelser i Rwanda, 2016
- » Eremitageløbet: Oplevelser og identitet, 2016
- » Frivilliges motivation på idrætsområdet, 2017



## **Kirsten Bonde Sørensen** **DMJX / Forskning og Udvikling**



### **KONTAKTINFORMATION**

kbs@dmjx.dk  
Mobil: 26 12 24 22

### **UDDANNELSE**

Designer  
MA i Retorik  
Ph.d. i Strategisk Design

[PROFIL PÅ DMJX](#)

[PERSONLIG HJEMMESIDE](#)

### **FORSKNINGS- OG INTERESSEOMRÅDER**

Kreativitet, designtænkning, designprocesser, servicedesign, strategisk design, life-design, grafisk design, konceptudvikling, design som læring, retorik, innovation, entreprenørskab, prototyping/materialisering.

### **MIN SPECIALEVEJLEDNING**

Det er vigtigt, at du brænder for dit projekt, og at du ser dit speciale som en læreproces. Samtidig er det oplagt at arbejde strategisk med dit projekt, så det hjælper dig i den retning i verden, du gerne vil hen i fremtiden (hvilket på ingen måde udelukker, at du eksperimenterer eller lærer undervejs).

I min vejledning inddrager jeg gerne elementer fra designtænkning og -metode, eksempelvis at bruge god tid på problemidentifikation, framing og visualisering (du behøver ikke kende til designtænkning). Jeg har stor erfaring med vejledning især fra MA-uddannelser inden for designledelse/servicedesign/kommunikationsdesign, hvor det handler om at identificere et problem, behandle det akademisk og udvikle en konkret løsning, en service eller et produkt. Samme proces tænker jeg er relevant her – især for dem der gerne vil arbejde med et journalistisk produkt.

Fagligt har jeg min akademiske baggrund (ph.d.) og min retorik, som jeg trækker på – ligesom jeg trækker på min uddannelse og erfaring som grafisk designer og konceptudvikler.



## Lars Kabel

### DMJX / Forskning og Viden



#### KONTAKTINFORMATION

lka@dmjx.dk  
Mobil: 25 32 37 87

#### UDDANNELSE

Cand.phil. i Nordisk Sprog og Litteratur, Aarhus Universitet, 1980  
Journalist fra Danmarks Journalisthøjskole, 1985

#### [PROFIL PÅ DMJX](#)

#### FORSKNINGS- OG INTERESSEOMRÅDER

Journalistisk metode, nyheder og tabloidisering af medier; udenrigsdækning og udenrigsjournalistik – metoder til sansning og beskrivelse af verden; de medieskabe billeder af de andre og deres konsekvenser; metoder til dækning af samfund i deres egen ret; Digital Urban Living, Media Flow, Media Connectivity, data og datastrømme; den digitale udvikling og urbaniseringen; cross media og tværfaglighed som metode; hvad skal journalistik, medier og kommunikation kunne i de nye digitaliserede og urbaniserede mediesystemer og samfund?

#### MIN SPECIALEVEJLEDNING

Jeg har vejledt mange specialer og afgangsaftener og siger kun ja til specialer inden for de ovenstående områder, hvor jeg har ekspertviden og årelang erfaring.

Alle vejledninger bliver forskellige. Udgangspunktet er dig, dine interesser og ambitioner med specialet. Du laver arbejdet, jeg hjælper efter bedste evne blandt andet ved især i starten at gå kritisk konstruktivt til dine ideer, valg af metoder og empiri. Herefter bliver processen normalt mere dialogbaseret.

Jeg prioriterer arbejdet med specialevejledning i en ellers travl arbejdsdag, da jeg finder det både vigtigt og givende.



**Roger Buch**  
**DMJX / Forskning og viden**



**KONTAKTINFORMATION**

rb@dmjx.dk

**UDDANNELSE**

Cand.scient.pol.

Ph.d.

[PROFIL PÅ DMJX](#)

**FORSKNINGS- OG INTERESSEOMRÅDER**

Politiske partier og valg; den offentlige sektors udvikling og særligt kommunalreformen; alle mulige og umulige sider af kommunalpolitik; journalistisk etik og public service-journalistik; mediernes dækning af lokal- og international politik; mediernes dækning BRICS-landene og dækningen af terrorisme.

**MIN SPECIALEVEJLEDNING**

Du får konstruktiv og kritisk vejledning, som får dig til at vælge veje, som holder i længden. Det skyldes 25 års erfaring med vejledning af specialer om alverdens emner, og lige så mange års erfaring som bedømmer og censor. Mine faglige interesser strækker fra lokal- til international politik og fra demokratiteori til mediernes dækning af sport og kultur. Min faglige ballast er statskundskab kombineret med forskning i journalistik og medier. Jeg skal understrege, at jeg IKKE er journalist, men har indgående kendskab til journalistik og dens metoder, faldgruber og muligheder som underviser på DMJX, storforbruger af nyheder, daglig monitorator (ja ordet findes ikke, men du forstår nok) af nyheder på mine forskningsområder, og som hyppig brugt ekspertkilde.

Du får vejledning på et konkret og jordnært niveau, som har karakter af sparring, fordi det er dig, som skal træffe valgene. Det er DIT speciale – og måske sidste gang du har mulighed for i lang tid at arbejde koncentreret med et selvvalgt emne. Drivkraften skal være din interesse og din nysgerrighed. Jeg hjælper dig med at lede projektet ad bæredygtige veje, og jeg har et godt blik for vildveje og blindgyder, som du skal undgå. Jeg har også god erfaring med at vise dig vejene ud af de kriser, som ofte opstår undervejs. Sidst men ikke mindst så er det en fornøjelse at vejlede på cand.public, fordi de studerende generelt har et højt niveau og laver specialer, som vejlederen også lærer noget af. Her ligger min motivation, og en motiveret vejleder er ikke værst.

**EKSEMPLER PÅ TIDLIGERE SPECIALETITLER FRA CAND.PUBLIC.**

- » Dansk omdømme internationalt i kølvandet på flygtningekrisen
- » Kommunernes indsats for børn med indlæringsvanskeligheder
- » Mediedækning af protestaktioner



**Steffen Moestrup**  
DMJX/Forskning og viden



**KONTAKTINFORMATION**

sdm@dmjx.dk  
Mobil: 51 90 62 13

**UDANNELSE**

Ph.d. Docent  
Danmarks Medie- og Journalisthøjskole, Journalistik

[Profil på DMJX](#)

**Forsknings- og interesseområder**

Kulturjournalistik

Fortællende og litterær journalistik

Digital journalistik herunder Virtual Reality og *immersive journalism*

Persona-dreven journalistik og kritik

Dokumentarfilm

**Min specialevejledning**

Jeg ynder en dialogisk og individualiseret proces i vejledningen. Det betyder, at jeg gerne tidligt i processen vil spørge ind til dine behov og ønsker, så vi får det bedst mulige forløb. Derudover er det vigtigt for mig både at vejlede dig fagligt og på processen. Begge dele skal gerne gå hånd i hånd for at få det bedste resultat.

# Søren Boy Skjold

## DMJX



### KONTAKTINFORMATION

sbs@dmjx.dk  
Mobil: 24 44 72 84  
Tlf.: 89 440 229

### UDDANNELSE

Cand.mag. i Nordisk / Filosofi  
Diplomjournalist fra DMJX

### [PROFIL PÅ DMJX](#)

### FORSKNINGS- OG INTERESSEOMRÅDER

Fortællende journalistik, litteratur, pædagogik, sport, kultur

### MIN SPECIALEVEJLEDNING

Som udgangspunkt vil jeg spørge, hvad den studerende har brug for af mig som specialevejer/bivejer: Den meget strukturerede studerende har måske brug for at blive udfordret og bragt på "glatis", mens den mere "flyvske" studerende har brug for, at vi sammen strukturerer forløbet og aftaler deadlines.

Jeg vil bede dig kombinere den praktiske tilgang til verden, som journalistik ofte har, med den mere teoretiske og akademisk undersøgende tilgang fra universitetet. Grundlæggende synes jeg, at du skal kunne svare på den journalistiske fortællesætning, når du laver speciale: "Jeg vil fortælle at / undersøge om ... Det vil jeg fortælle / undersøge fordi ..." Og vælg så et emne, du har lyst til at beskæftige dig med gennem hele forløbet. Glæd dig over, at du har en unik mulighed for selv at blive klogere og samtidig gøre verden klogere!

### EKSEMPLER PÅ TIDLIGERE SPECIALETITLER FRA CAND.PUBLIC.

- » Doping og cykelsport i medierne
- » EU-stof i medierne

## Troels Gregersen Østergaard DMJX / Forskningsafdelingen



### KONTAKTINFORMATION

toe@dmjx.dk

### UDDANNELSE

Cand.mag. i Tysk og Dansk

Diplomjournalist (DJ)

Ph.d.-studerende ved Aarhus Universitet

[PROFIL PÅ DMJX](#)

### FORSKNINGS- OG INTERESSEOMRÅDER

Journalistik i længere formater, storytelling, analytisk journalistik, konceptudvikling inden for medier og journalistik.

### MIN SPECIALEVEJLEDNING

I specialevejledningsprocessen kan jeg hjælpe dig med at analysere dit foreløbige emne fra flere forskellige vinkler, så det bliver mere tydeligt for dig, hvor det største specialepotentiale ligger. Jeg opfordrer specialestuderende til at bruge systematiske analyseredskaber på et tidligt tidspunkt i processen. Det kunne f.eks. være mindmap og SWOT-analyse. Desuden bruger jeg min egen forskningserfaring til at hjælpe med at identificere de sammenhænge, der skal være mellem overordnet emne, teori og metode.

Jeg har selv interesse for og erfaring med at vejlede studerende i emner, der afdækker kulturhistoriske og sociologiske fænomener, snarere end politiske og økonomiske problemstillinger relateret til journalistik. Som uddannet journalist med flere års erfaring fra branchen er jeg også i stand til at komme med kvalificerede input til et eventuelt produktspeciale.



Foto: Lars Kruse / AU Foto

# STATSKUNDSKAB



## **Carsten Jensen** **Institut for Statskundskab**



### **KONTAKTINFORMATION**

carstenj@ps.au.dk

### **UDDANNELSE**

Statskundskab

[PROFIL PÅ PURE](#)

### **FORSKNINGS- OG INTERESSEOMRÅDER**

Velfærdsstaten.

### **MIN SPECIALEVEJLEDNING**

En god vejledning har ofte megen fokus på at idéudvikle i starten af processen, samt hvordan man skal håndtere de mere grundlæggende teoretiske og metodiske valg. Kommer man godt i gang, så kører alting meget nemmere. Det er min erfaring, at vi mødes tit – måske hver eller hver anden uge – i starten, mens mødefrekvensen falder til sidst.

### **EKSEMPLER PÅ TIDLIGERE SPECIALETITLER**

- » Pensionsordninger i autokratiske regimer
- » Globalisering og velfærdsstaten i nye tider
- » Reducerer demokrati økonomisk ulighed?



# Carsten Bagge Laustsen

## Statskundskab / Politisk sociologi



### KONTAKTINFORMATION

cbl@ps.au.dk

### UDDANNELSE

MA i Filosofi  
Cand.scient.pol.  
Ph.d. i Statskundskab

### [PROFIL PÅ PURE](#)

### FORSKNINGS- OG INTERESSEOMRÅDER

Voldens politiske sociologi, terrorisme, diskursanalyse og tekstanalyse, politik og populærkultur, religion og politik, politisk filosofi, social teori, ideologikritik, ondskab.

### MIN SPECIALEVEJLEDNING

Jeg fokuserer på tre ting: At få analysestrategien på plads, at give respons på konkrete tekster, og at give respons på akademisk skrivning.

Jeg forventer, at du til hvert møde har produceret noget tekst, vi kan diskutere.

### EKSEMPLER PÅ TIDLIGERE SPECIALETITLER FRA CAND.PUBLIC.

- » Agency and Unreality: Conspiracist Media, School Shootings and Apocalyptic Visions of Gun Control in America
- » Drones are the Answer. But what is the Question? A Case study of the American military use of drones from a strategic, legal and ethical perspective
- » Bandeexit: Tidligere og nuværende rockere og bandemedlemmers fortællinger om udfordringer på vejen ud af bandemiljøet
- » Skandalen i Abu Ghraib og Hannah Arendt: En analyse af ondskaben bag forbrydelserne begået i Abu Ghraib-fængslet
- » De fleksible journalister: En kvalitativ, sociologisk undersøgelse af det flydende forhold mellem arbejde og fritid i det journalistiske arbejde
- » Are Children Dying to Kill? Structure, strategy, and culture in the making of child suicide bombers: a preliminary theoretical synthesis and illustrative case study
- » Hvorfor bliver nogle mennesker onde? En psykologisk og sociologisk profil af Anders Behring Breivik
- » Løgnens legitimitet i demokratisk politikk: En teoretisk studie av løgn som politisk virkemiddel
- » Terrorism: En analyse af fremstillingen af terror i de danske nyhedsmedier i forbindelse med angrebene i København 2015
- » Terrorism, War and Espionage: Assessing the Threats from Cyberspace
- » Fotojournalistik i en brydningstid



## Christoffer Green-Pedersen Institut for Statskundskab



### KONTAKTINFORMATION

cgp@ps.au.dk

### UDDANNELSE

Cand.scient.pol.

### [PROFIL PÅ PURE](#)

### FORSKNINGS- OG INTERESSEOMRÅDER

Politikere og medier, parti-konkurrence, politiske beslutninger, politiske dagsordener.

### MIN SPECIALEVEJLEDNING

Jeg lægger meget vægt på intensiv vejledning i starten, så projektet bliver tænkt godt igennem, og du kan se slutproduktet for dig. Jeg prøver at være et skridt foran dig i processen, så du ikke pludseligt bliver overrasket over f.eks. data, der ikke er tilgængelige.

Endeligt tilskynder jeg dig til at stole på din egen nysgerrighed og interesse for politik og medier.

### EKSEMPLER PÅ TIDLIGERE SPECIALETITLER

- » Storbritanniens vej ud af EU: En framing-analyse af britiske mediers dækning af Brexitkampagnen
- » Velkommen på forsiden: Et studie af ministorme og konsekvenserne heraf
- » Politiske konsekvenser af undersøgende journalistik



## **Jens Peter Frølund Thomsen** **Institut for Statskundskab**



### **KONTAKTINFORMATION**

froelund@ps.au.dk

Tlf.: 87 16 56 89

### **UDDANNELSE**

Cand.scient.pol.

### [PROFIL PÅ PURE](#)

### **FORSKNINGS- OG INTERESSEOMRÅDER**

Kvantitativ holdningsanalyse med særligt henblik på forholdet mellem majoritets- og minoritetsmedlemmer.

### **MIN SPECIALEVEJLEDNING**

Vejledningen ved mig foregår ved regelmæssige møder på baggrund af et skriftligt oplæg fra dig. Det er således en forventning, at du forbereder dig til hvert møde. Min rolle er at kommentere det skriftlige oplæg og give konstruktive anbefalinger. Grundkravene er, at specialet skal være teoristyret og metodisk robust.

### **EKSEMPLER PÅ TIDLIGERE SPECIALETITLER**

- » Lokales syn på indvandrere
- » Klimapolitik og det politiske system
- » Protester mod dansk udlændingepolitik

## Kees van Kersbergen Institut for Statskundskab



### KONTAKTINFORMATION

Bygning 1340, lokale 229  
Bartholins Allé 7  
8000 Aarhus  
kvk@ps.au.dk  
Tlf.: 87 16 57 27

### UDDANNELSE

PhD in Social and Political Sciences, European University  
Institute, Florence, Italy

### [PROFIL PÅ PURE](#)

### FORSKNINGS- OG INTERESSEOMRÅDER

Komparativ politik, politisk økonomi, socialpolitik, velfærdsstat, ulighed, demokrati, politiske partier, populisme, religion og politik, offentlige politik.

### MIN SPECIALEVEJLEDNING

Jeg vil hjælpe dig med at finde et godt og interessant emne, et præcist spørgsmål, den rigtige tilgang og metode og en realistisk tidsplan. Vi mødes så ofte som nødvendigt (inden for visse grænser naturligvis). Normalt mødes vi oftest i begyndelsen af processen, men du kan altid kontakte mig mellem møder. Jeg forventer, du er lige så engageret, som jeg er.

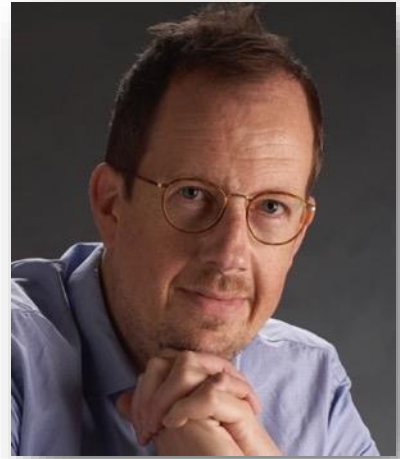
Obs: Du skal vide, at dansk ikke er mit modersmål, og det kan derfor ske, at jeg en gang imellem skifter til engelsk. Men jeg læser og forstår dansk rigtig godt.

### EKSEMPLER PÅ TIDLIGERE SPECIALETITLER

- » Betydningen af uddannelse og økonomisk ulighed for vælgernes partivalg: Et vesteuropæisk studie
- » Moving towards happiness: a study of the relationship between social mobility and subjective well-being
- » Livets pris: En undersøgelse af politisering og prioritering i helsesektoren i Norge og Danmark
- » Restrictive morality politics: the role of religion. A case study of the remarkably restrictive morality policy in the Faroe Islands



## Lars Thorup Larsen Institut for Statskundskab



### KONTAKTINFORMATION

lars@ps.au.dk  
Mobil: 26 74 88 85

### UDDANNELSE

Cand.scient.pol.  
Ph.d.

### [PROFIL PÅ PURE](#)

### FORSKNINGS- OG INTERESSEOMRÅDER

Sundhedspolitik, folkesundhed og livsstil, offentlig politik og velfærdsstat, sociologi, moralpolitik, komparative policystudier, professioner, viden og ekspertise i politik.

### MIN SPECIALEVEJLEDNING

Som specialevejleder lægger jeg vægt på ikke blot at skulle godkende, men også at give feedback og kritisk modspil til de ideer og udkast, som du kommer med.

Den vigtigste del af specialevejledningen er den første del af processen, hvor du udformer og reviderer din specialesynopsis, indtil det står helt klart, hvilket spørgsmål du gerne vil besvare, hvorfor det er interessant, og hvordan det kan gennemføres. Det bruger jeg gerne flere møder på – ligesom jeg også gerne giver detaljeret tekstfeedback på f.eks. et analysekapitel. Til gengæld synes jeg ikke, der er stort udbytte af at godkende det færdige speciale inden aflevering.

### EKSEMPLER PÅ TIDLIGERE SPECIALETITLER

- » Mediernes dækning af kost
- » Diskursanalyse af mediernes dækning af romaerne
- » Magtanalyse af ligebehandlingsdiskursen inden for handicappolitikken

## Lasse Laustsen Institut for Statskundskab



### KONTAKTINFORMATION

ll@ps.au.dk  
Mobil: 87 16 55 87

### UDDANNELSE

Cand.scient.pol

[Profil på Pure](#)

### FORSKNINGS- OG INTERESSEOMRÅDER

Politisk psykologi, politisk kommunikation, politisk adfærd, politiske ledere.

### MIN SPECIALEVEJLEDNING

Jeg vejleder specialer inden for politisk psykologi og kommunikation, der anvender såvel kvalitative som kvantitative metoder eller systematiske afdækninger af eksisterende videnskabelig litteratur. Jeg ser det som min hovedopgave at udfordre dig fagligt, så du leverer det bedst mulige videnskabelige produkt, og i den proces vil jeg fungere som sparringspartner i alle facetter af specialeskrivningen fra formulering og præcision af problemstilling til gennemførelse af analyser og rapportering af resultater.

Min specialevejledning vil som udgangspunkt være struktureret om en række møder. Du vil som udgangspunkt være ansvarlig for at sende skriftlige produkter, som vejledningsmøderne drejer sig om, forud for møderne. I starten af forløbet lægger vi en plan for vejledningen, som strukturerer processen. Det vil så være dig, der fra gang til gang sætter retning for den konkrete vejledning ved sammen med et evt. skriftligt produkt at fremsende en dagsorden for det forestående møde, således at vi sikrer, at du flytter dit speciale planmæssigt fremad. Vi vil således fokusere på såvel det faglige indhold af specialet, men også på en kontinuerlig fremdrift af specialeskrivningen.

### EKSEMPLER PÅ TIDLIGERE SPECIALETITLER

- » Politiske budskaber i levende live
- » Fordomme og diskrimination af grønlændere: Et eksperimentelt studie af indflydelsen af information og empati på relationen mellem danskere og grønlændere
- » Det adfærdsmæssige immunsystem – et studie af afskysensitivitets betydning for individuelle forskelle i politisk tolerance
- » Kan børn tænke politisk? Et studie af deservingness heuristikens betydning for danske børnehavebørns adfærd

## Lasse Lindkilde Institut for Statskundskab



### KONTAKTINFORMATION

lindkilde@ps.au.dk

Mobil: 61 68 30 77

### UDDANNELSE

Cand.scient.pol.

Ph.d.

### [PROFIL PÅ PURE](#)

### FORSKNINGS- OG INTERESSEOMRÅDER

Politisk vold, terrorisme, radikaliserings, forebyggelse af ekstremisme, risikokommunikation, politisk protest, sociale bevægelser.

### MIN SPECIALEVEJLEDNING

Vores møder vil være koncentreret i starten af processen, hvor afgørende valg af problemstilling, teori og design skal træffes. Jeg ser det således som min ypperste opgave som vejleder, at sikre at specialet bliver sat på skinner i starten, sådan at projektet er teoretisk forankret, empirisk interessant og gennemførbart og metodisk forsvarligt/solidt. Her må du forvente at blive udfordret på dine første ideer, og at skulle skrive synopsis/indledning om flere gange.

Vi aftaler de enkelte mødetidspunkter fra gang til gang, og jeg forventer, at du forud for møderne fremsender det aftalte skriftlige produkt senest halvandet døgn i forvejen, samt at du formulerer et kort følgebrev/skrivelse som svarer på 1) hvad er det her for en tekst – hvor passer den ind, 2) hvor færdig mener du, teksten er, 3) hvor tilfreds er du med teksten, og 4) hvad vil du specielt gerne have feedback på?

Husk: Vejledning fungerer bedst på ufærdige tekster. Har du konkrete spørgsmål, som hurtigt kan besvares (f.eks. om litteratur m.m.), er du velkommen til at skrive en mail eller stikke forbi mit kontor mellem vejledningerne.

### EKSEMPLER PÅ TIDLIGERE SPECIALETITLER

- » The disillusioned returnees: a foreign fighter's return pattern to reintegration
- » Italesættelsen af radikaliseringsbegrebet og dens mulige konsekvenser
- » To sider af tilknytning: En eksperimentel undersøgelse af den politiske elites betydning for indvandreres tilknytning og majoritetsbefolkningens vurdering af indvandreres tilknytning



**Lene Aarøe**  
**Institut for Statskundskab**



**KONTAKTINFORMATION**  
leneaaroe@ps.au.dk

**UDDANNELSE**  
Ph.d. i Statskundskab

[PROFIL PÅ PURE](#)

### **FORSKNINGS- OG INTERESSEOMRÅDER**

Politisk kommunikation, mediekommunikation, politisk psykologi, holdningsdannelse, enkeltsager.

### **MIN SPECIALEVEJLEDNING**

Jeg vejleder specialer på cand.public.-uddannelsen inden for en meget bred vifte af emner inden for feltet politisk kommunikation. Jeg har f.eks. vejledt specialer om visuel politisk kommunikation på Facebook, effekter af kommercialisering, samt debatten om spin på tillid til politikere og medier, og indholdsanalyser af kombinationen af satire og hard news i politiske satire-programmer på TV.

Jeg vejleder i alle processer af specialet fra udformning af problemformulering, opstilling af teoretisk ramme, analysemetode, til selve analysen. Jeg vejleder i processtyring herunder opstilling af delmål og realistisk tidsplan. I starten af forløbet anbefaler jeg, at du udarbejder en synopsis, som jeg vejleder på, der giver et overordnet overblik over specialet. Den giver erfaringsmæssigt et godt holdepunkt til at styre den røde tråd i specialet.

Jeg mødes til vejledning ca. hver 14. dag i første halvdel af forløbet og ca. hver 3 uger i sidste halvdel, hvor vejledningsbehovet typisk er lidt mindre. En vejledning tager altid afsæt i din dagsorden med de spørgsmål, som du har brug for at få input til netop nu. Dagsorden samt udkast til afsnit til specialet, som der ønskes feedback på, sendes til mig forud for vejledning, så vi begge er velforberejede.

### **EKSEMPLER PÅ TIDLIGERE SPECIALETITLER**

- » Har du tillid til de danske politikere og medier? Et eksperimentelt studie af forholdet mellem framing-effekter, spin cues og deres indflydelse på borgernes tillid til politikere og medier
- » Er den politiske kommunikation blevet soft? En undersøgelse af, hvordan og i hvilken udstrækning politikerne anvender hard og soft news kommunikationsformer i deres kommunikation på sociale medier og i trykte medier
- » Med politikerne bag facaden: En undersøgelse af visuel privatisering af politik på Facebook
- » Kunsten at konstruere troværdighed: En kognitiv undersøgelse af journalisters troværdighed i tv-dokumentarer



# Michael Bang Petersen

## Institut for Statskundskab



**KONTAKTINFORMATION**  
michael@ps.au.dk

**UDDANNELSE**  
Statskundskab

[PROFIL PÅ PURE](#)

### FORSKNINGS- OG INTERESSEOMRÅDER

Politisk psykologi, politisk kommunikation, sociale medier.

### MIN SPECIALEVEJLEDNING

Hvis du skal skrive et speciale, der bygger på interviews, surveys eller videnskabelige litteratur indenfor medier og kommunikation, så kan jeg hjælpe dig. Du ved givetvis mere om den journalistiske praksis, end jeg gør, men jeg kan hjælpe dig med at skærpe problemstillingen og bidraget, forfine det teoretiske argument og tilrettelægge og gennemføre empiriske analyser.

Omdrejningspunktet for vejledningen er en række møder, hvor vi tager udgangspunkt i dit skriftlige arbejde og de punkter, hvor du føler, du har brug for vejledning. Fokus er at sikre kontinuerlig fremdrift igennem konkrete aftaler omkring, hvad der skal arbejdes på og til hvornår.

### EKSEMPLER PÅ TIDLIGERE SPECIALETITLER

- » Under huden på vælgerne: Et psykofysiologisk studie af de affektive mekanismer bag partiafsendereffekter
- » Kan man træne sig til mere markante holdninger til omfordeling?
- » Integrationens og økonomiens modererende effekt på sammenhængen mellem øget etnisk heterogenitet og opbakningen til økonomisk omfordeling

## Morten Brænder Institut for Statskundskab



### KONTAKTINFORMATION

Tlf. (statskundskab): 87 16 56 21

Tlf. (CJU): 87 16 17 96

mortenb@ps.au.dk

### UDDANNELSE

Statskundskab

### [PROFIL PÅ PURE](#)

### FORSKNINGS- OG INTERESSEOMRÅDER

Professioner, motivation, religion, nationalisme, digitale kulturer.

### MIN SPECIALEVEJLEDNING

”Den har ej levet, som klog på det er blevet, han ej først havde kær.”

Først og fremmest vil jeg gerne vejlede projekter, som den studerende selv synes er interessante at arbejde med. Det skyldes to forhold: 1) På et eller andet tidspunkt vil dit emne hænge dig ud af halsen. Hvis ikke du af dig selv har lyst til at fortsætte med det, når det tidspunkt kommer, bliver du aldrig færdig. 2) Alt er i min optik potentielt spændende. Men kun hvis du selv som udgangspunkt også synes, det gælder dit projekt, vil du være i stand til at forklare mig – og andre – hvor dette potentiale findes i dit arbejde.

Normalt lægger jeg hoveddelen af vejledningen i begyndelsen af processen. Jeg har ikke præferencer for bestemte videnskabsteoretiske tilgange, ej heller for om man bruger kvantitative eller kvalitative data. Jeg kan vejlede i begge dele, men problemstillingen eller forskningsspørgsmålet skal bestemme forskningsdesignet. Det er i forhold til denne indsnævringsproces, at vejledertiden er bedst givet ud.

### EKSEMPLER PÅ TIDLIGERE SPECIALETITLER

- » Journalisters selvforståelse i autoritære regimer (monografispeciale)
- » Danske krigsjournalisters motivation til at arbejde – i spændingsfeltet mellem idealisme og adrenalin (monografispeciale)
- » De glemte veteraners kamp: Et kvalitativt studie af færøske krigsveteraner fra Afghanistan (produktispeciale)



**Per Mouritsen**  
**Institut for Statskundskab**



**KONTAKTINFORMATION**  
pm@ps.au.dk

**UDDANNELSE**  
Statskundskab

[PROFIL PÅ PURE](#)

### **FORSKNINGS- OG INTERESSEOMRÅDER**

Indvandring og integrationspolitik i Danmark, Norden og Nordvesteuropa; statsborgerskab og medborgerskab.

### **MIN SPECIALEVEJLEDNING**

Jeg vejleder relativt intensivt i den indledende fase med henblik på at finde det rigtige undersøgelsesspørgsmål.

Jeg forventer, at du kommer med en konkret 'undren' over et sagsforhold, som du vil belyse. Jeg forventer, at du bruger vejledningen aktivt ved at tage notater, følge op på råd og levere skriftligt materiale til hver vejledningsgang.

Jeg har blandt andet tidligere vejledt i disse emner:

- » Flygtninges integration på højskoler
- » Indvandreres oplevelser af restriktive statsborgerskabskrav
- » Medborgerskabsopfattelser blandt gymnasieelever
- » Nationsforståelser og integrationspolitik i Danmark og Sverige



## Rune Slothuus Institut for Statskundskab



**KONTAKTINFORMATION**  
slothuus@ps.au.dk

**UDDANNELSE**  
Cand.scient.pol.  
Ph.d.

[PROFIL PÅ PURE](#)  
[PROFIL PÅ STATSKUNDSKAB](#)

### FORSKNINGS- OG INTERESSEOMRÅDER

Politisk holdningsdannelse, framing, politisk kommunikation, politisk adfærd, vælgeradfærd, politiske partier, valgkampe.

### MIN SPECIALEVEJLEDNING

Jeg vejleder bredt inden for mine forsknings- og interesseområder. Metodisk har jeg især erfaring med vejledning af specialer, der bruger (og ofte selv gennemfører) eksperimenter, spørgeskemaundersøgelser og/eller kvantitative indholdsanalyser af journalistiske produkter, eller anden politisk relevant kommunikation.

Jeg lægger vægt på, at du selv har styringen af dit speciale og sætter dagsordenen for vores vejledningsmøder. Jeg er gerne sparringspartner på alle dele af specialeprocessen – både med at få problemstillingen og argumentet skåret til, tilrettelægge eventuel indsamling og analyse af empirisk materiale, og selve processen med at holde styr på struktur og tidsplan.

### EKSEMPLER PÅ TIDLIGERE SPECIALETITLER

- » Kan vi overlade EU til vælgerne? Et kvantitativt studie af vælgerkompetencen i den danske befolkning i forbindelse med folkeafstemningen om retsforbeholdet
- » Cand.arbejdsløs: Mønsterborger eller uddannelsessnob? Et eksperimentelt vignetstudie af betydningen af lediges uddannelsesniveau
- » Journalistisk framing af klimaspørgsmålet, mediedækning og borgernes holdningsdannelse



## **Rune Stubager** **Institut for Statskundskab**



### **KONTAKTINFORMATION**

stubager@ps.au.dk

### **UDDANNELSE**

Cand.scient.pol.

Ph.d.

[PROFIL PÅ PURE](#)

### **FORSKNINGS- OG INTERESSEOMRÅDER**

Vælgeradfærd, holdningsdannelse, dansk politik, spørgeskemaundersøgelser, kvantitativ metode.

### **MIN SPECIALEVEJLEDNING**

Jeg vejleder hovedsageligt inden for mine forsknings- og interesseområder og primært på projekter med en kvantitativ tilgang. Jeg er således mest oplagt som vejleder for studerende, der har en god forståelse for brugen af kvantitative metoder på niveau med det, man får på bacheloruddannelsen i Statskundskab.

Vejledningen foregår på basis af dit skriftlige input, der forventes fremsendt før hvert møde.

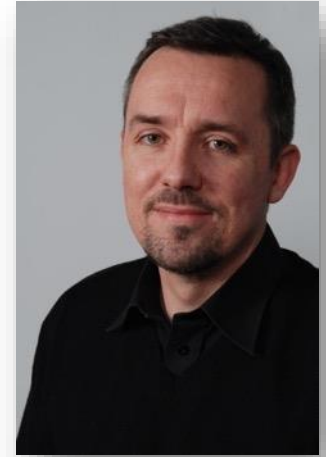
Møderne vil typisk være hyppigere i begyndelsen af processen, hvor problemstilling og analytisk tilgang skal fastlægges.

### **EKSEMPLER PÅ TIDLIGERE SPECIALETITLER**

» Datajournalistik: Et kvantitativt studie af læserens perspektiv



## Thomas Olesen Institut for Statskundskab



**KONTAKTINFORMATION**  
tho@ps.au.dk

**UDDANNELSE**  
Ph.d. Statskundskab

[PROFIL PÅ PURE](#)

### FORSKNINGS- OG INTERESSEOMRÅDER

Medier, sociale medier, aktivisme, symboler, globale forhold, whistleblowing, fotografier.

### MIN SPECIALEVEJLEDNING

Det er som udgangspunkt afgørende, at du vælger et emne, du synes er spændende, og hvor du er nysgerrig efter mere viden. Det behøver ikke være et, der ligger snævert indenfor mine forskningskompetencer. Vejledningen handler således meget om, at jeg giver input til selve specialeprocessen og hjælper med at styre den på de overordnede linjer. Den mest intensive del af forløbet er derfor også starten, hvor du skal have indkredset en klar problemstilling og realistisk plan for forløbet. Undervejs vil jeg naturligvis fokusere på indhold og kvalitet, men i endnu højere grad på sammenhæng og logik på tværs af specialets forskellige dele.

Jeg har efterhånden vejledt mere end 30 cand.public.-specialer og har i den forbindelse været vidt omkring både metodisk og teoretisk. Jeg har derfor ingen krav om brug af bestemte metoder og teorier. Vi tager altid udgangspunkt i, hvad der giver bedst faglig mening for det konkrete speciale – og hvor du har dine kompetencer og præferencer.

### EKSEMPLER PÅ TIDLIGERE SPECIALETITLER

- » Politisk satire i tv
- » Danske mediers framing af Kina
- » Det politiske interview



**Tonny Brems Knudsen**  
**Institut for Statskundskab**

**KONTAKTINFORMATION**

tbrems@ps.au.dk

[PROFIL PÅ PURE](#)

**FORSKNINGS- OG INTERESSEOMRÅDER**

International politik, humanitær intervention, international ret, FN, stormagterne, ny verdensorden.



## **Tore Vincents Olsen** Statskundskab / Politisk Teori



### KONTAKTINFORMATION

tvo@ps.au.dk

### UDDANNELSE

Cand.scient.pol.

Ph.d.

[PROFIL PÅ PURE](#)

### FORSKNINGS- OG INTERESSEOMRÅDER

Indvandring og integration, multikulturalisme, tolerance og anerkendelse, medborgerskab og demokratiteori, kosmopolitisme, EU og EU's demokratiske legitimitet.

### MIN SPECIALEVEJLEDNING

I min vejledning giver jeg inspiration til, hvor du kan starte din søgeproces. Men det er vigtigt, at emnet og spørgsmålet er dit eget, ellers risikerer du at miste interessen undervejs. Jeg vil presse dig til at blive præcis med, hvad dit specialeprojekt går ud på for at sikre dit fokus i arbejdsprocessen.

Vi aftaler sammen, om du helst vil have faste afleveringsdeadlines på forskellige dele af specialet eller fleksibilitet i forhold til, hvornår vi mødes. Jeg læser gerne dele af specialet og kommenterer på det på vores møder (dog ikke kort før aflevering). Min læsning sker med henblik på at sikre sammenhæng og konsistens og for at pege på, hvor der er mulighed for forbedring.

### EKSEMPLER PÅ TIDLIGERE SPECIALETITLER

- » Er klimakrisen en kapitalismekrise? – En undersøgelse af kapitalismekritik i udvalgte danske mediers dækning af klimadebatten
- » Satires rolle i et deliberativt demokrati
- » "En tsunami af flygtninge": En undersøgelse af europæiske terrorbegivenheders effekt på den danske flygtningedebat
- » Dyrehensyn under luppen: Hensynet til dyr i medierne og blandt fagfolk
- » Ekspertise og demokrati: En narrativ policy-analyse af ekspertisens demokratiske effekter i debatten om Dagpengereformen





Foto: Jesper Rais / AU Foto

# MEDIEVIDENSKAB OG JOURNALISTIK



**Anja Bechmann**  
**IKK / Medievidenskab og Journalistik**

KONTAKTINFORMATION  
anjabechmann@cc.au.dk

[PROFIL PÅ PURE](#)

#### FORSKNINGS- OG INTERESSEOMRÅDER

Internet studies, internet industry economy, quantitative and qualitative user and industry studies, social media, API, large-scale data analysis, privacy practices and regulation, content analysis, algorithmic identity, data sharing patterns.

## **Anne Marit Waade** **IKK / Medievidenskab og Journalistik**



### **KONTAKTINFORMATION**

amwaade@cc.au.dk

### **UDDANNELSE**

Cand.mag. i Dramaturgi & Æstetik og Kultur

Ph.d.

### **PROFIL PÅ PURE**

### **FORSKNINGS- OG INTERESSEOMRÅDER**

Strategisk kommunikation, markedsføring i film- og tv-produktion, filmturisme, medier og markedsføring, rejsejournalistik, rejseserier, location studies, stedsmediering, place branding, location placement, creative industry, tv-dramaproduktion, transnational television drama.

### **MIN SPECIALEVEJLEDNING**

Som vejleder er det min ypperste opgave at være med til at udvikle dine idéer og dit projekt. Jeg har været vejleder på mange forskellige specialeprojekter og har en bred interesse indenfor medier, markedskommunikation, medieproduktion og tværfaglige emner.

Første vejledningsgang starter altid med en afklaring i forhold til selve vejledningsforløbet, forventning i forhold til min rolle som vejleder, ambitioner og idéer til emner. Jeg vejleder selvagt i forhold til det emne, som du har valgt, men vejledning handler ligeså meget om procesvejledning f.eks. i forhold tidsplan, strukturering af arbejdsprocessen mv.

Jeg har blandt andet tidligere vejledt i disse emner:

- » Virksomhedskommunikation
- » Krisekommunikation
- » Content branding

## Hanne Bruun

### IKK / Medievidenskab og Journalistik



#### KONTAKTINFORMATION

hbruun@cc.au.dk

#### UDDANNELSE

Cand.mag. i Nordisk Sprog og Litteratur & Visuel Kommunikation  
Ph.d. i Medievidenskab

#### [PROFIL PÅ PURE](#)

#### FORSKNINGS- OG INTERESSEOMRÅDER

Tv-mediet i forandring i den digitale æra, produktionsanalyse, tekst- og genreanalyse, publikum/modtageranalyse kvantitativt og kvalitativt; emner: tv-satire, tv-journalistiske former og genrer, underholdning, scheduling og kuratering, tv-historie.

#### MIN SPECIALEVEJLEDNING

Jeg har bred erfaring i at vejlede specialer i hele det medievidenskabelige fagfelt, herunder journalistik, og har desuden vejledt cand.public.-specialer (monografier og produktionsspecialer) gennem mange år. Det er min erfaring, at det er en god idé for cand.public.-specialestuderende at tage afsæt i den BA-uddannelse, de kommer fra, og derefter inddrage den faglighed, som cand.public.-uddannelsen bidrager med. Det giver en faglig sikkerhed, som er vigtig for processen og resultatet.

I forhold til specialeprocessen er det min erfaring, at det er vigtigt at komme rigtig godt fra start. Jeg lægger derfor som regel ud med at bede dig om at skrive 3-5 sider om tre ting: 1) Hvad skal specialet handle om, 2) hvad er de empiriske og akademiske grunde til, at det emne/tema/fænomen skal undersøges, og 3) hvordan vil du gerne arbejde rent metodisk? På den baggrund får vi indkredset og skarpvinklet en problemformulering, der kan arbejdes efter og tilrettelagt en disposition for specialet. Jeg tilbyder at læse og give feedback på op til 40% af dit speciale, men forventer at du selv afgør, hvad jeg skal se.

#### EKSEMPLER PÅ TIDLIGERE SPECIALETITLER FRA CAND.PUBLIC.

- » "Det virker godt på sådan en som mig": Et receptionsstudie af hvorvidt journalistiske værktøjer kan bruges strategisk til at målrette kommunikation til bestemte segmenter
- » Nyheder til tidens børn: Et genrestudie af DR's tv-avis for børn "Ultra Nyt"
- » Mellem journalistik og reality-tv: Et casestudie af tv-journalistikken begrænsninger i "Aftenshowet"
- » Den journalistiske fortælling i et nyt format: En genreanalyse af "Zetlands" singler
- » Reality-tv med sociale change: En udredning og receptionsanalyse af subgenren sociale change

## **Henrik Bødker** **IKK / Medievidenskab og Journalistik**



**KONTAKTINFORMATION**  
hb@cc.au.dk

**UDDANNELSE**  
Ph.d.

[PROFIL PÅ PURE](#)

### **FORSKNINGS- OG INTERESSEOMRÅDER**

Journalistik, populærkultur, kulturstudier.

### **MIN SPECIALEVEJLEDNING**

Da noget af det vigtigste for et godt speciale er en skarp og velfunderet problemformulering, lægger jeg i min vejledning især vægt på at være med til at udvikle et spørgsmål, der er relevant for både journalistikforskningen og dig. I forlængelse heraf er det specielt vigtigt for dig som cand.public.-studerende at overveje, hvilke metoder du har med i værktøjskassen til at besvare det opstillede spørgsmål. Når spørgsmål og metode er fastlagt, skal du "blot" udføre arbejdet – som jeg dog følger ved at læse uddrag på baggrund af læsespørgsmål opstillet af dig.

### **EKSEMPLER PÅ TIDLIGERE SPECIALETITLER FRA CAND.PUBLIC.**

- » Foromtalens legitimitet: Et kvalitativt studie af foromtalens berettigelse som journalistik
- » Nordiske multimediefortællinger – eksempler og overvejelser

## **Iben Have** **IKK / Medievidenskab og Journalistik**



### **KONTAKTINFORMATION**

ibenhav@cc.au.dk  
Tlf.: 87 16 20 15

### **UDDANNELSE**

Cand.mag.  
Ph.d.

### **PROFIL PÅ PURE**

#### **FORSKNINGS- OG INTERESSEOMRÅDER**

Mit forskningsområde er interdisciplinært med et fokus på lydmedier og lydfortællinger, herunder musik, stemme, lydeffekter, ambient lyd og digitale lydarkiver inden for film, tv, video, radio og lydbøger, samt inden for receptions-, tekst- og institutionsanalyse.

Min primære interesse er samspillet mellem medier, tekst/kontekst og reception/anvendelse inspireret af (post-)fænomenologi, affordance-teori og sociologi, men jeg inddrager også produktion og institutionelle perspektiver i studier af kommunikationsfeltet.

#### **MIN SPECIALEVEJLEDNING**

Teksten, arbejdet, initiativet og ansvaret for produktet er dit, og det er dermed også dig, der vælger, hvad vejledningen skal bruges til. Jeg læser ikke hele opgaven, men gerne tekstuddrag svarende til højst halvdelen af opgavens færdige længde. Problemformuleringer læser jeg gerne flere udgaver af.

Inden du kommer til vejledning forventer jeg, senest 24 timer før mødet, at have modtaget noget tekst samt en medfølgende mail, hvor det fremgår, hvad du som studerende gerne vil have vejledning om – dvs. enten en dagsorden for vejledningsmødet eller konkrete spørgsmål. Mine forventninger til dig er, at du arbejder seriøst og ansvarligt, og at du angiver status for den tekst, jeg skal forholde mig til – er der tale om en skitse, et udkast, eller en (næsten) færdig tekst. Det er fordelagtigt for både dig selv og for min vejledning at få afklaret, hvor meget du vil arbejde, og hvilket resultat du stræber efter, men jeg kan naturligvis ikke love, at du får en bestemt karakter. Du kan til gengæld forvente, at jeg er forberedt og har læst og tænkt over det, som du har afleveret og har på dagsordenen, at jeg forholder mig konstruktivt til din opgave og arbejdsproces, og at jeg er her for at hjælpe.

Vejledningsmøder aftales individuelt på dit initiativ. Jeg vejleder i udgangspunktet ikke over mail, men jeg kan kontaktes på mailen med kortere spørgsmål. Hvis det ikke kan lade sig gøre at få en vejledningsaftale i stand, kan vi overveje Skype eller telefonisk vejledning. Det er svært at fastsætte et bestemt tidsforbrug til vejledning, da behovet for vejledning varierer, men tommelfingerreglen er for specialer, at vi har ca. seks møder á 1 times varighed.

## **Jakob Isak Nielsen** **IKK / Medievidenskab og Journalistik**



### **KONTAKTINFORMATION**

Bygning 5335, lokale 251  
Helsingforsgade 14  
8200 Aarhus N  
jakobisak@cc.au.dk  
Tlf.: 87 16 19 86  
Mobil: 30 58 73 98

### **UDDANNELSE**

Kandidat i Engelsk og Film- og Tv-Kundskab

### [PROFIL PÅ PURE](#)

### **FORSKNINGS- OG INTERESSEOMRÅDER**

Film og tv-analyse, film og tv-historie, film- og medieteorier, medieindustri, medieinstitutionsanalyse, produktionsstudier, digital medieudvikling.

### **MIN SPECIALEVEJLEDNING**

Vejledningen hos mig afhænger i en vis udstrækning af specialets art og dine behov. Jeg kan godt lide at afstemme nogle grundlæggende forhold angående dine forventninger til specialet og specialeprocessen. Hvad håber du f.eks. at få ud af specialet (ikke bare karakterambitioner, men også hvorledes du forestiller dig, at specialeprocessen vil pege fremad mod et arbejdsliv), hvor meget tid har du tænkt dig at afsætte til specialearbejdet, er der nogle forhold, som jeg skal være opmærksom på ifm. dit specialearbejde, hvilke metoder/discipliner/genstandsfelter vil du gerne arbejde med, og hvad er dine faglige forudsætninger for at gøre det?

Jeg afslutter alle specialevejledningsmøder med at aftale det næste møde. I udgangspunkt kalkulerer jeg med en mødekadence cirka hver 4. uge, men der kan være behov for hyppigere møder i begyndelsen og afslutningen af specialets forløb. Jeg kan godt vejlede via Skype, men vil foretrække at vi undervejs i forløbet også har fysiske møder.

I vejledningsforløbet er jeg vejleder og ikke bedømmer. Jeg læser og kommenterer gerne udkast til specialet, men jeg læser ikke mere end 15-20 sider. Dels vil jeg hellere læse dybt end læse bredt, og så bliver det for tidskrævende at læse mere. Dels vil jeg sikre mig ikke at gå ind i en mere bedømmende rolle ift. dit speciale som helhed. Jeg forventer ikke, at du som studerende tager alle mine forslag og anvisninger til dig, men jeg forventer, at du er lydhør over for disse.

### **EKSEMPLER PÅ TIDLIGERE SPECIALETITLER FRA CAND.PUBLIC.**

- » Kulturkritiske snapshots: Anmelderi på Instagram
- » True crime og journalistik
- » Dokumentarisme som journalistisk praksis

# Jakob Linaa Jensen

## IKK / Medievidenskab og Journalistik



### KONTAKTINFORMATION

linaa@cc.au.dk  
Mobil: 20 86 77 77

### UDDANNELSE

Cand.scient.pol.  
Ph.d.

[Profil på Pure](#)

### FORSKNINGS- OG INTERESSEOMRÅDER

Sociale medier, politisk kommunikation, online politik, demokrati, magt, kognition, metode, big data, politisk deltagelse.

### MIN SPECIALEVEJLEDNING

Jeg er konsulenten med den store erfaring og faglige viden. Det er dig, der er generalen på projektet.

Vejledningsprocessen skal være så uformel som muligt, men selvfølgelig med nogle krav og deadlines. Mit mål er både, at du som studerende gør det godt, og at du "overlever" processen.

### EKSEMPLER PÅ TIDLIGERE SPECIALETITLER FRA CAND.PUBLIC.

- » Politisk kommunikation online i Folketingsvalget
- » Troværdigheden af sociale medier vs trykte medier
- » Brugen af eksperter i medierne



## **Janne Nielsen** **IKK / Medievidenskab og Journalistik**



**KONTAKTINFORMATION**  
janne@cc.au.dk

**UDDANNELSE**  
Medievidenskab

[PROFIL PÅ PURE](#)

### **FORSKNINGS- OG INTERESSEOMRÅDER**

Tværmædialitet (på tværs af radio, tv og web), mediehistorie, forskning i web (blandt andet web tracking og arkiveret web), public service.

### **MIN SPECIALEVEJLEDNING**

Som vejleder forholder jeg mig interesseret og konstruktivt til dit projekt og støtter dig i få en god specialeproces. Jeg fokuserer blandt andet på dialog omkring, hvordan du bedst muligt kan skabe viden omkring det felt, du er interesseret i, og sikre dig sammenhæng i opgaven, så du får svaret dækkende på din problemformulering. Til gengæld forventer jeg, at du tager ansvar for projektet og dine valg undervejs.

En stor del af vejledningen handler om projektets afgrænsning og fremdrift, brug af teori og metode, kvaliteten af analysen osv., så jeg kan fint vejlede projekter om emner også uden for mit eget primære forskningsområde.

### **EKSEMPLER PÅ TIDLIGERE SPECIALETITLER FRA CAND.PUBLIC.**

- » Fordybende fortællinger i et digitalt medielandskab: En undersøgelse af fortællegreb i DR's Webdok-univers og deres potentialer til at skabe fordybelse
- » Detektiver, forbrydelser og høretelefoner: Et studie af danske true crime podcasts
- » Mere end blot en god fortælling (om confessional journalism)

## Jesper Tække IKK / Medievidenskab



### KONTAKTINFORMATION

Bygning 5335, lokale 242  
Helsingforsgade 14  
8200 Aarhus N  
imvjet@cc.au.dk  
Tlf.: 87 16 20 21

### UDDANNELSE

Medievidenskab

[PROFIL PÅ PURE](#)  
[PERSONLIG HJEMMESIDE](#)

### FORSKNINGS- OG INTERESSEOMRÅDER

Organisationsanalyse, sociale medier, særligt ift. undervisning og organisation. Systemteori, medieteorier og sociologi.

### MIN SPECIALEVEJLEDNING

Jeg giver primært procesvejledning. Specialet er hverken mere eller mindre end den sidste opgave, man skriver på sin uddannelse – og det skal hverken over- eller undervurderes.

Det er min erfaring, at det er godt med meget vejledning i begyndelsen, til der ligger en klar problemformulering ud fra et klart problemområde samt en udmøntning for, hvordan specialet svarer på problemformuleringen. Hertil skal der være en plan for indsamling af empiri, søgning og læsning af litteratur og løbende deadlines. Grundet fremdriftsreformen er det nødvendigt at tage kontakt før selve specialeperioden begynder med henblik på at søge og læse litteratur og indsamle empiri.

På cand.public.-uddannelsen har jeg oftest haft specialer, der omhandler sociale medier f.eks. i forhold til krisekommunikation.

# Karen Klitgaard Povlsen

IKK



## KONTAKTINFORMATION

karenk@cc.au.dk

## UDDANNELSE

Mag.art. i Litteraturvidenskab

Lic.phil. i Mediekultur

## [PROFIL PÅ PURE](#)

## FORSKNINGS- OG INTERESSEOMRÅDER

Populærfiktion, livsstil, køn og krop, trykte medier, cross media-brug/receptionsanalyse og metode, mm.

## MIN SPECIALEVEJLEDNING

Som vejleder er det vigtigste for mig, at jeg opfylder dit behov for sparring, hjælp og modstand. Jeg ser mig selv som en coach og procesvejleder, der får ambitioner på jeres vegne, men som også forholder mig konkret og ærligt til dit sprog og dine argumenter til analysen og til den teoretiske præcision. Det vigtigste er, at du har valgt et emne, der interesserer dig, og at vi i fællesskab arbejder os frem til en problemformulering, det kan lade sig gøre at svare på ud fra cases, teorier og empiriske undersøgelser. Så plejer det at gå.

Rent praktisk forventer jeg, at du sender et oplæg dagen før hver vejledning – fra en halv side til 40 sider, det er op til dig. Jeg læser det, jeg kan nå på en time, og når du går fra vejledningen, får du mine noter, en ny vejledningsdato og forhåbentlig lidt gejst med.

## EKSEMPLER PÅ TIDLIGERE SPECIALETITLER FRA CAND.PUBLIC.

- » Kvindebilleder i danske livsstilsmagasiner
- » Museers brug af Instagram
- » Unge mænds brug af dybdegående journalistik på nettet

## **Kirsten Frandsen** **IKK / Medievidenskab og Journalistik**



### **KONTAKTINFORMATION**

imvkf@cc.au.dk

### **UDDANNELSE**

Cand.mag. og ph.d. i Medievidenskab

### [PROFIL PÅ PURE](#)

### **FORSKNINGS- OG INTERESSEOMRÅDER**

Mit primære forskningsområde har i mange år været sport og medier. Min ph.d. var en historisk analyse af udviklingen af sportsjournalistik i Danmark, der inkluderede analyser af journalistiske roller i både aviser, radio og tv. Siden har jeg både beskæftiget mig med digitaliseringens betydning for sportsjournalister og anlagt bredere analytiske perspektiver som globalisering, underholdning og medialisering på medier og sport. Sekundært har jeg også interesseret mig for andre former for faktuel formidling f.eks. livsstilsprogrammer på tv og underholdning som fænomen.

### **MIN SPECIALEVEJLEDNING**

Som specialevejleder synes jeg, at det er vigtigt at blive betragtet som en diskussions- og sparringspartner, der hjælper med at få processen til at køre og samtidig kan levere en kritisk, men også konstruktiv feedback. Jeg vil gerne skubbe på idéudvikling og hjælpe med afgrænsninger, men det er dig selv, der selv skal finde dit emne. Her er det vigtigt, at du vælger noget, som du virkelig er motiveret for at arbejde med.

Min vejledning er motiveret af et ønske om, at du som specialestuderende får den optimale læring ud af processen. Det betyder, at jeg udover at hjælpe med at fokusere problemstillingen, og sikre et ordentligt teoretisk og metodisk velreflekteret grundlag, også løbende giver feedback på udvalgte skriftlige delarbejder.

Jeg vejleder både i emner indenfor mit forskningsfelt, hvor jeg kan bidrage med en stor ekspertise, og i andre emner.

### **EKSEMPLER PÅ TIDLIGERE SPECIALETITLER FRA CAND.PUBLIC.**

- » Når sportsjournalisterne kvadrer: En undersøgelse af sportsjournalistikens rolle på Twitter
- » Gameren – den nye eliteatlet
- » Er medierne dopet?

# Line Hassall Thomsen

## LÆK



### KONTAKTINFORMATION

lht@cc.au.dk

### UDDANNELSE

BA i Antropologi og Mediekommunikation, Goldsmiths College, London

KA i International Journalistik, City University, London

Ph.d. i Nyhedsproduktion – feltstudie af tv-nyheder i England og Danmark, Aarhus Universitet

### PERSONLIG HJEMMESIDE

### FORSKNINGS- OG INTERESSEOMRÅDER

Journalistik, nyhedsproduktion, tv-nyheder, medieantropologi, feltstudier.

### MIN SPECIALEVEJLEDNING

For mig er det vigtigt, at hver vejledningsproces foregår på den studerendes præmisser. Hvis du har brug for deadlines og struktur, giver jeg gerne det – det plejer at være en hjælp at få en kalender med deadlines sat lige fra start. Jeg kan også godt lide at engagere mig i kreativ sparring omkring emne og metode. Jeg ser gerne på de store træk og den lange planlægning af specialet, men kan også lide at gå i meget små detaljer omkring enkelte detaljer, ord eller et særligt element i specialet. Jeg nyder at engagere mig i spændende specialer!

### EKSEMPLER PÅ TIDLIGERE SPECIALETITLER FRA CAND.PUBLIC.

- » Brand Journalistik i Litterær Lounge
- » Akademiske journalisters vilkår på det journalistiske arbejdsmarked
- » Hvilken YouTube-type er dit barn?

## **Per Jauert** **IKK / Medievidenskab og Journalistik**



**KONTAKTINFORMATION**  
pjauert@cc.au.dk

**UDDANNELSE/STILLING**  
Lektor emeritus i medievidenskab og journalistik

### [PROFIL PÅ PURE](#)

#### **FORSKNINGS- OG INTERESSEOMRÅDER**

Radio: radiohistorie, radioens teknologi; podcast, digitale medier, public service, mediestruktur, medielovgivning og -regulering, mediepolitik; medie- og journalistikteori, kvantitative og kvalitative brugerundersøgelser (interview, fokusgrupper, spørgeskemaer).

#### **MIN SPECIALEVEJLEDNING**

Som vejleder bestræber jeg mig på at hjælpe dig til at formulere en præcis problemformulering og relevante forskningsspørgsmål – og ud fra dette at etablere en realistisk arbejdsplan.

Dit specialeprojekt er dit. Det betyder, at jeg forventer, at du arbejder selvstændigt og er velforberedt til vejledningsmøderne. Men det indebærer også, at jeg hjælper med at opspore den relevante og nyeste forskning (teorier, metoder, empiri) inden for dit specialeområde, og at du får grundig respons på det, du producerer i løbet af processen.

#### **EKSEMPLER PÅ TIDLIGERE SPECIALETITLER FRA CAND.PUBLIC.**

- » Influencermarketing på YouTube
- » Når bloggen kommer commercialiseres
- » Interviewet med den uheldbredeligt syge
- » Forretningsmodeller i det nye medielandskab: En analyse af fire nye digitale medier
- » Værdibårne radiofællesskaber – on air og off air: En undersøgelse af værtsroller og samtaleformer under og udenfor sendetid – på Radio 24syv

## **Pia Majbritt Jensen** **IKK / Medievidenskab og Journalistik**



### **KONTAKTINFORMATION**

piamj@cc.au.dk

### **UDDANNELSE**

Cand.mag. i Medievidenskab og Spansk

Ph.d. i Medievidenskab

### [PROFIL PÅ PURE](#)

### **FORSKNINGS- OG INTERESSEOMRÅDER**

Mediesystemer, receptionsforskning, public service-medier, medieæstetik, eksport af dansk tv-drama, transnationale medier, adaptering af tv-formater, australske medier, produktionsanalyser, indhold til børn og unge.


### **MIN SPECIALEVEJLEDNING**

Teksten, arbejdet, initiativet og ansvaret for produktet er alene dit. Det er med andre ord dig, der skal projektstyre. Du må spørge mig om hvad som helst i forbindelse med opgaven, men valgene må du selv foretage. Min rolle er at hjælpe dig på vej ved at: 1) Læse og forholde mig til det, vi er blevet enige om, at du skal sende og til de konkrete spørgsmål, du måtte have, 2) indgå i en dialog med dig med henblik på at skærpe dit eget blik på dit projekt i forhold til f.eks. afgrænsning og grundantagelser, sammenhæng imellem problemstilling og metode mm., og 3) komme med konkrete og konstruktive forslag, der kan kvalificere dit videre arbejde.

For at kunne fokusere min vejledning vil jeg så vidt muligt gerne have noget tekst at vejlede ud fra – sammen med et følgebrev hvori du redegør for 1) hvad teksten er, og hvor færdig den er (teksten kan være alt fra løse tanker til gennemskrevne afsnit), 2) hvad du er tilfreds med (det er vigtigt også at fokusere på det, man gør godt), og 3) hvad du gerne vil have feedback på. Jeg læser både udkast og færdige afsnit alt efter behov, men som en tommelfingerregel gennemlæser jeg sjældent mere end 20% af specialet inden aflevering.

Vi vil en af de første gange – efter udarbejdelsen af opgavens disposition – aftale tidspunkter for diverse deadlines og vejledninger. Der vil typisk være tid til at mødes 5-6 gange, og jeg vejleder kun undtagelsesvist via e-mail. Ændrer du noget, vi har aftalt, som f.eks. deadlines, valg af metode eller teori, vil jeg gerne orienteres, og bliver der behov for at ændre tidspunkter for vejledning, skal det helst ske to uger i forvejen af hensyn til mine andre arbejdsopgaver. Vi vil i fællesskab løbende evaluere vejledningen, og du er altid velkommen til også at komme med din respons, frustration eller konstruktive kritik. I sidste ende er min opgave jo at sikre dig en så positiv oplevelse og så godt et udbytte af specialeprocessen som muligt.

### **EKSEMPLER PÅ TIDLIGERE SPECIALETITLER FRA CAND.PUBLIC.**



» Den intime fortælling på DR3





**Poul Erik Nielsen**  
**IKK / Medievidenskab og Journalistik**



**KONTAKTINFORMATION**

imvpen@cc.au.dk  
Mobil: 31 76 22 53

**UDDANNELSE**

Medievidenskab

[PROFIL PÅ PURE](#)

**FORSKNINGS- OG INTERESSEOMRÅDER**

Primære forskningsområde: Medier (ICT) og socio-kulturelle og politiske forandringsprocesser i det Globale Syd og lande i overgang. Sekundære interesseområder: Kritiske refleksioner over journalistikkens normative aspekter såsom professionalisme og objektivitet; mediesystemiske forhold i dansk og globalt perspektiv.

**MIN SPECIALEVEJLEDNING**

Min vejledningsfilosofi er at understøtte den specialestuderende i at finde en farbar vej til gennemførelsen af det ønskede speciale.

**EKSEMPLER PÅ TIDLIGERE SPECIALETITLER FRA CAND.PUBLIC.**

- » Fortællinger fra det fremmede: Perspektiver for værdiforhandling og kulturfortolkning i udlandsjournalistik
- » Vejen til fred? En analyse af Democratic Voice of Burmas dækning af konflikten i Karenstaten i et fredsjournalistisk perspektiv
- » Journalistiske repræsentation af ikke-vestlige lande: Dækningen af Thailand, Vietnam og Myanmar i danske medier

## **Stine Liv Johansen** **IKK / Center for Børns Litteratur og Medier**



### **KONTAKTINFORMATION**

stineliv@cc.au.dk

### **UDDANNELSE**

Cand.mag. og ph.d. i medievidenskab

### [PROFIL PÅ PURE](#)

### **FORSKNINGS- OG INTERESSEOMRÅDER**

Børn og unges mediebrug i og uden for institutionelle kontekster, kvalitative metoder (online og offline), digitale og sociale medier.

### **MIN SPECIALEVEJLEDNING**

Jeg opfatter vejledning som en afgørende og væsentlig del af uddannelsen og læringen i et universitetsstudium. Jeg vejleder naturligvis gerne projekter, der omhandler emner tæt på mine egne forskningsområder, men også af og til mere fjernt beslægtede områder. I de tilfælde er det klart, at jeg ikke nødvendigvis kan byde ind med konkrete, indholdsmæssige anbefalinger, men jeg kan i disse, såvel som i andre typer af opgaver, fungere som vejleder i forhold til skærpelse af den faglige/indholdsmæssige indkredsning, projektets fremdrift og afgrænsning, gennemgang af tekststykker, opgavens sammenhæng, din arbejdsproces mm.

Du kan forvente af mig, at jeg læser og kommenterer dine fremsendte tekster, hvad enten det er indledende, uafklarede spørgsmål eller projektidéer, eller længere stykker af tekst. Du kan også forvente, at jeg involverer mig i dit arbejde med specialet, og at vejledningen foregår i en uformel og behagelig tone.

Jeg forventer af dig, at du tager det overordnede ansvar for vejledningsprocessens fremdrift. Det betyder konkret, at det er dit ansvar, at der foreligger en dagsorden (kortere eller længere) for hvert vejledningsmøde, at tekster fremsendes i god tid (i udgangspunktet to hverdage før med mindre vi aftaler andet), og at vi kommer omkring det nødvendige ved vejledningsmøderne. Det er også dit ansvar at følge op på det, vi har talt om. Til gengæld vil jeg meget gerne deltage i dialog med dig om, hvordan dette gøres bedst muligt. Jeg forventer også, at du giver besked, hvis min vejledning fremstår uklar, eller du ikke forstår, hvad jeg siger. Hvis ikke du råber højt, antager jeg, at du hører og forstår mig.

## **Teke Ngomba** **IKK / Medievidenskab og Journalistik**



**KONTAKTINFORMATION**  
imvjnt@cc.au.dk

**UDDANNELSE**  
PhD in Media Studies

[PROFIL PÅ PURE](#)

### **FORSKNINGS- OG INTERESSEOMRÅDER**

Journalists' role conceptions; media coverage of socio-political issues (e.g. elections, immigration/immigrants); political communication (e.g. politicians' and political parties' use of the media, the relationship between journalists and politicians); international news flows (e.g. international news media coverage of developing countries, the role of news agencies and 24/7 news channels in international news flows); comparative media systems analyses.

### **MIN SPECIALEVEJLEDNING**

Successful supervision is a two-way thing: it takes a serious, dedicated student and a meticulous and considerate supervisor to make supervision work well. That is the overriding approach I use in my supervisions. You can expect to receive good support to enable you to challenge and sharpen your ideas, and you can also expect that I will provide necessary counselling and guidance throughout your thesis-writing period.

Language-wise, I have supervised theses written in both English and Danish.

### **EKSEMPLER PÅ TIDLIGERE SPECIALETITLER FRA CAND.PUBLIC.**

- » Mainstream Media's Gendered Representation of Female Politicians: An Obstacle to Young Women's Political Motivation?
- » Do They Have Themselves to Blame? A Comparative Analysis of European Media Coverage of The Ashley Madison and Snapchat Hackings

## **Unni From** **IKK / Medievidenskab og Journalistik**



### **KONTAKTINFORMATION**

imvuf@cc.au.dk  
Tlf.: 51 36 19 49

### **UDDANNELSE**

Ph.d. i Medievidenskab

### [PROFIL PÅ PURE](#)

### **FORSKNINGS- OG INTERESSEOMRÅDER**

Journalistik, kulturjournalistik, medieinstitutioner, fortælleformer i et digitalt medielandskab, publikumsanalyser, tekstanalyser, producentanalyser i cross-media perspektiv.

### **MIN SPECIALEVEJLEDNING**

Jeg indleder specialesamarbejdet med en grundig forventningsafstemning, hvor vi taler om, hvad du gerne vil skrive om, og hvilke former for vejledning, der fungerer til hvad. Nogle har brug for nogle indledende diskussioner, andre for rammer og strukturer, og endnu andre har brug for mere konkret faglig feedback på egne tekster. De fleste har brug for lidt af det hele. Vi taler også om, hvordan du eventuelt kan og vil bruge din faglige BA-baggrund i specialeprocessen, og om du sigter mod at sætte dig ind i et relativt nyt felt eller trække mest på eksisterende viden.

Generelt forventer jeg, at du inden et speciemøde har tænkt over, hvad du gerne vil have ud af mødet, og hvilken form for feedback, du har brug for. Resten taler vi om og tilpasser hen ad vejen. Min erfaring er, at ingen specialeforløb er ens, og at problemer er til for at blive løst. Ethvert møde slutter med, at vi aftaler et nyt – sådan at der hele tiden er delmål.

### **EKSEMPLER PÅ TIDLIGERE SPECIALETITLER FRA CAND.PUBLIC.**

- » Kundeservice eller public service? En kvalitativ undersøgelse af hvordan skiftet til strategisk kommunikation påvirker journalisters idealer, faglighed og selvforståelse
- » En kamp om dagsordenen på nye betingelser: En empirisk analyse af personliggjorte lokalpolitikere og traditionelle lokalmedier under kommunalvalget i 2017
- » Fordansket og forklarende EU-dækning